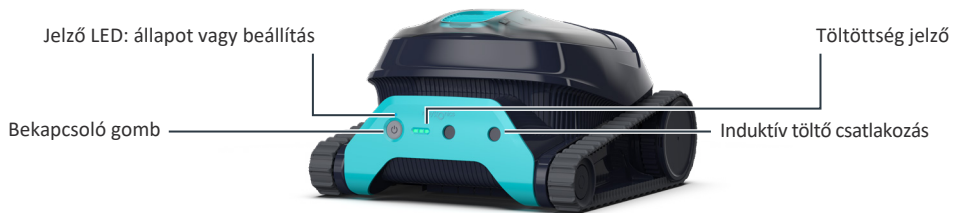


Gyors üzembehelyezési útmutató

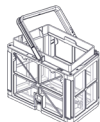
LIBERTY™ 200 | 300 | 400

Maytronics Dolphin Vezeték Nélküli Medencetisztító Robot

Mi van a dobozban?



Csere szűrőpanelek*



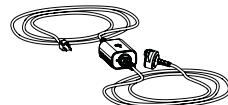
Szűrőkosár



Kiemelő horog



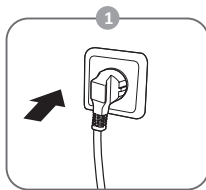
Clicker*



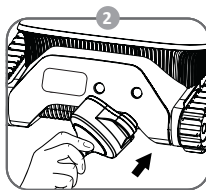
Töltő

*CSAK LIBERTY 300 & 400

Első használat



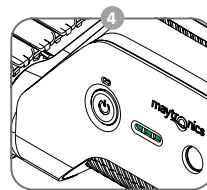
Dugja a töltőt a fali csatlakozóba



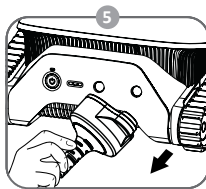
Csatlakoztassa az induktív töltőt a robothoz



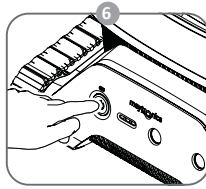
Szedje le a matricát



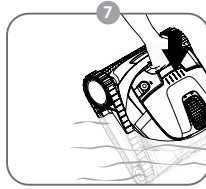
Töltse föl az akkumulátort 100%-ra: 3 jelzőcsík



Csatlakoztassa le az induktív töltőt



Kapcsolja be a robotot



Tegye be a robotot a vízbe. 30 másodperc múlva a robot elkezd a munkát.

Gyors üzembehelyezési útmutató

Tulajdonságok és jelzések



Ciklus választó - LIBERTY 300 & 400

„Csak padló” tisztítási mód beállítása a Ciklusválasztóval:

1. Nyomja meg a bekapcsoló gombot, amíg a LED felvillan
2. Nyomja meg újra a gombot 3-6 másodpercig, amíg a LED lilán villog 3-szor. Helyezze a robotot a medencébe, és 30 másodpercen belül elkezd dolgozni. Minden tisztítási ciklus után a robot visszatér az alapértelmezett üzemmódba.



ClickUp™ - LIBERTY 300 & 400

Könnyedén kiveheted a robotot a medencéből, ha 3 másodpercig rázod a Clickert a vízben. A robot felmászik a legközelebbi falra, és néhány másodpercig vár, hogy kivegye.



Eco Mode - LIBERTY 300 & 400

Az Eco Mode üzemmóddal egy töltéssel egy hétig tisztán tarthatja a medence padlóját. A robot automatikusan megtisztítja a medence padlóját 30 percen keresztül, hetente háromszor, 48 óránként.

1. Nyomja meg a bekapcsoló gombot, amíg a LED felvillan
2. Nyomja meg újra a gombot 6 másodpercig, amíg a LED zölden villog. Helyezze a robotot a medencébe, és 30 másodpercen belül elkezd dolgozni.



Hőmérséklet riasztás

Hőmérsékletre riasztás esetén a medencetisztító robotot védett és árnyékos helyen, 6°C - 35°C közötti hőmérséklet tartományban helyezze el és töltsze fel.



Vízvonal tisztítás - LIBERTY 400

A forgó kefékkel eltávolítja a vízvonalon felgyülemlt szennyeződések és olajokat.



MyDolphin™ Plus Mobile App - LIBERTY 400

Töltse le az alkalmazást, regisztráljon, és kövesse az alkalmazás utasításait a robottal való párosításhoz. A MyDolphin™ alkalmazással konfigurálható a robot, miközben nincs a vízben. A párosítás után a robot bekapcsológombja feletti LED villogni kezd. Mostantól ütemezheti a tisztításokat, beállíthatja a tisztítási ciklus típusát, és értesítést kaphat, ha készen áll a medencéből való kivételre.



Hiba

Hibaértesítés esetén kérjük, olvassa el a Felhasználói kézikönyvet.



Gyors üzembehelyezési útmutató

A robot eltávolítása a medencéből

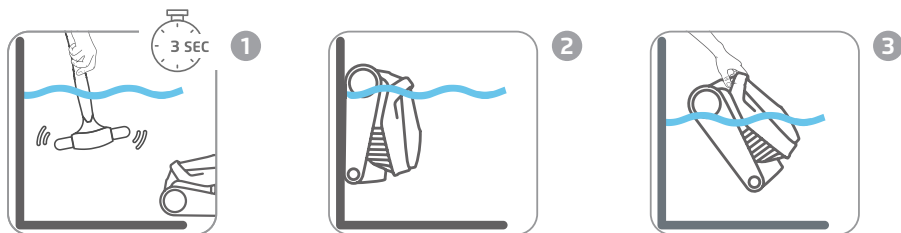
Kiemelő horog - Húzza a robotot a vízvonalig, majd fogja meg kézzel, és emelje ki a vízből.



* Porszívónyél, nem tartozék.

ClickUp™ - LIBERTY 300 & 400

A tisztítási ciklus után több mint 3 másodpercig rázza a Clickert a vízben, és a robot felmászik a legközelebbi falra. A robotnak be kell fejeznie a ciklust, mielőtt a Clickerrel fel lehet hívni.

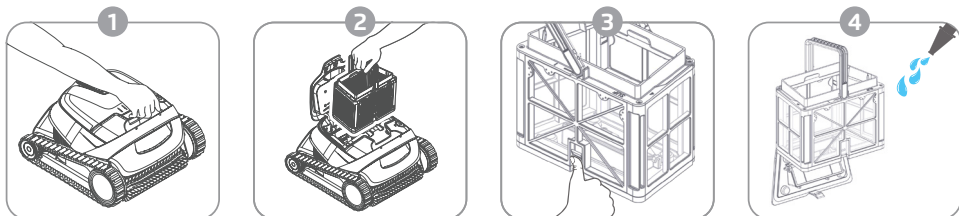


Ciklus végi kivétel - LIBERTY 400

A tisztítási ciklus utolsó néhány percében minden falra felmászik, és 20 másodpercet vár, hogy kivegye. Ha a ciklust az alkalmazással indította el, akkor push értesítést kap a telefonjára, hogy tudassa, a robot várakozik. Ha nem veszik fel, a padlón fog várakozni egy fal mellett. Ezután a Clicker vagy a horog segítségével kiveheti.

A szűrő tisztítása

Annak megakadályozása érdekében, hogy a törmelék megkeményedjen a szűrőn, rászáradjon, javasoljuk a szűrő gyors öblítését közvetlenül azután, hogy a robotot kivette a medencéből.



Gyors üzembehelyezési útmutató

Töltési javaslatok

- Amikor az akkumulátor lemerül és minden jelzőfény kialszik - a robot készenléti üzemmódban van. Az ébresztéshez csatlakoztassa a töltőhöz.
- A medencetisztítót mindig védett és árnyékos helyen töltsse fel, 6°C - 35°C hőmérséklet tartományban, amíg 3 zöld sávot nem lát a töltöttség jelző panelen (legfeljebb 6 óra).
- A töltő esőálló, a robot nedves állapotban is tölthető. A töltőt azonban ne tegye a vízbe. Nem víz alatti használatra tervezték.

Szezonon kívüli tárolás

A szezonon kívüli tárolás előtt - Töltsse fel az akkumulátort körülbelül 50%-ra (2 zöld sáv a töltöttség jelző panelen).

Ajánlott tárolási hőmérséklet: -10°C - 40°C.

A maximális érték túllépése károsíthatják az akkumulátort.

A szezonon kívüli tárolás után teljsen töltsse fel a robotot.

Információk és ajánlások

Megjegyzés

- A sérülések elkerülése érdekében tartsa távol az ujjait a járókerék motorjának területétől.
- Bármilyen karbantartást csak kikapcsolt állapotban végezzen.
- Gondoskodjon arról, hogy az elektromos csatlakozóhely FI (ÉV) relével legyen védve.
- Ne tegye a töltőt a medencébe.
- Ne lépjen be a medencébe, amíg a medencetisztító működik.
- A medencetisztító vagy a töltő fizikai sérülése esetén forduljon az ügyfélszolgálatához utasításokért.
- Amikor kiveszi a robotot a medencéből, a felemelés előtt állítsa a peremre, hogy kiürüljön belőle a víz.
- A termékben található lítium-ion akkumulátor nem cserélhető. Újra kell hasznosítani az akkumulátorokat elfogadó, tanúsított akkumulátor-elektronikai újrahasznosítóknál. Az akkumulátorokat NEM szabad a szemétkébe dobni vagy a kommunális újrahasznosító kukákba tenni.
- Ne szerelje szét az akkumulátort.
- Vízhőmérséklet-tartomány: 6°C - 35°C
- Vízmélység-tartomány: 0,4m - 3m
- Motor védelem szintje: IP 68
- A töltő védelmi szintje: IP 54
- Klór - 4 ppm, Max.
- pH - 7,0-7,8
- NaCl - 5000 ppm, Max.
- Akkumulátor - Lítium-ion | 5,000mAh



Olvassa be a felhasználó kézikönyv letöltéséhez

További információért: www.maytronics.com

